

Configuração do Google Chrome para a utilização da Nota Fiscal Eletrônica do Município de Sertãozinho.

Passo a Passo:

1º Abra o Google Chrome.

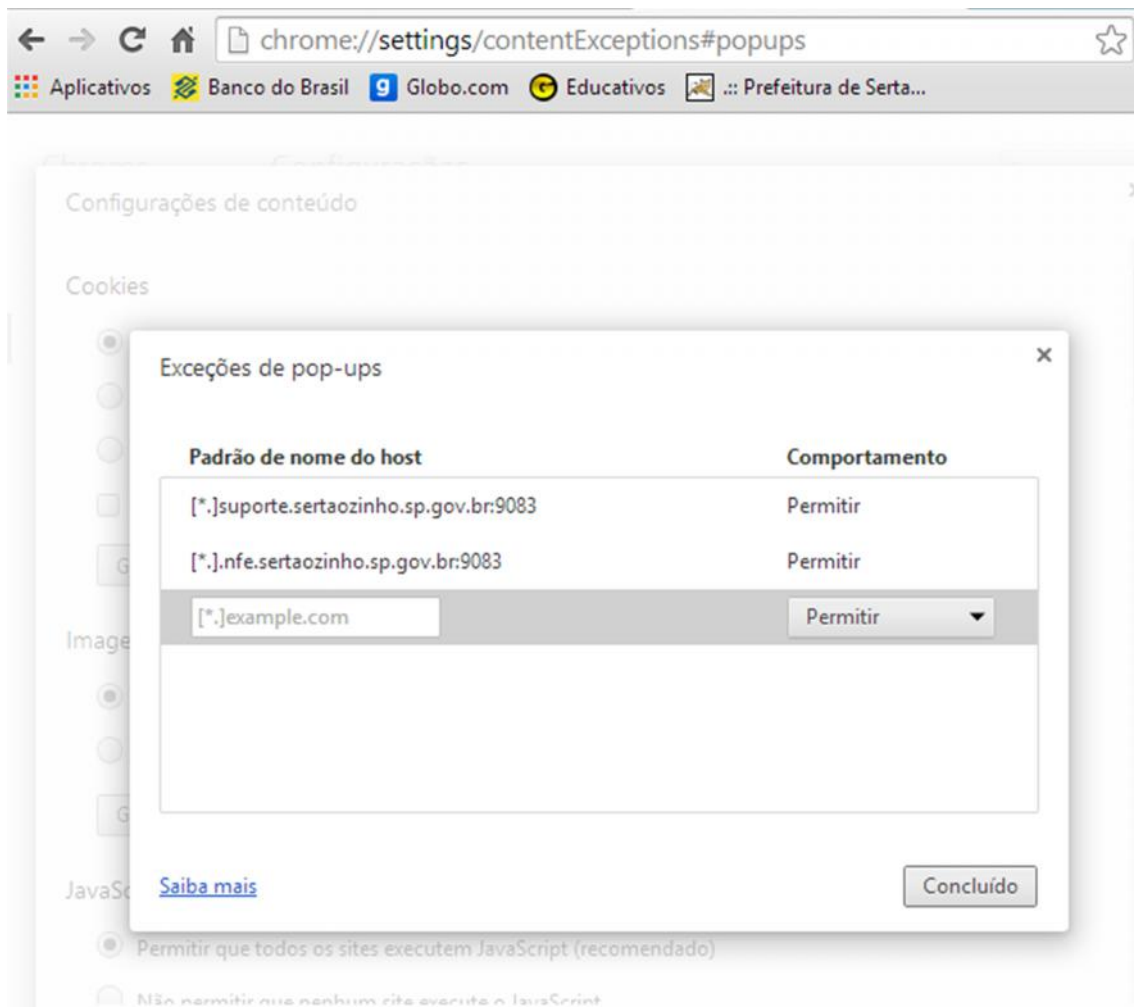
2º Digite na barra de endereços: **chrome://settings/contentExceptions#popups**

3º Na janela que abrirá, preencha o campo **padrão do Host**, com o endereço:

[*].suporte.sertaozinho.sp.gov.br:9083 e o campo **Comportamento** escolha **Permitir**,

pressione a tecla ENTER, e faça o mesmo agora com o endereço

[*].nfe.sertaozinho.sp.gov.br:9083, por fim clique no botão concluído. Veja abaixo como deve ficar o preenchimento

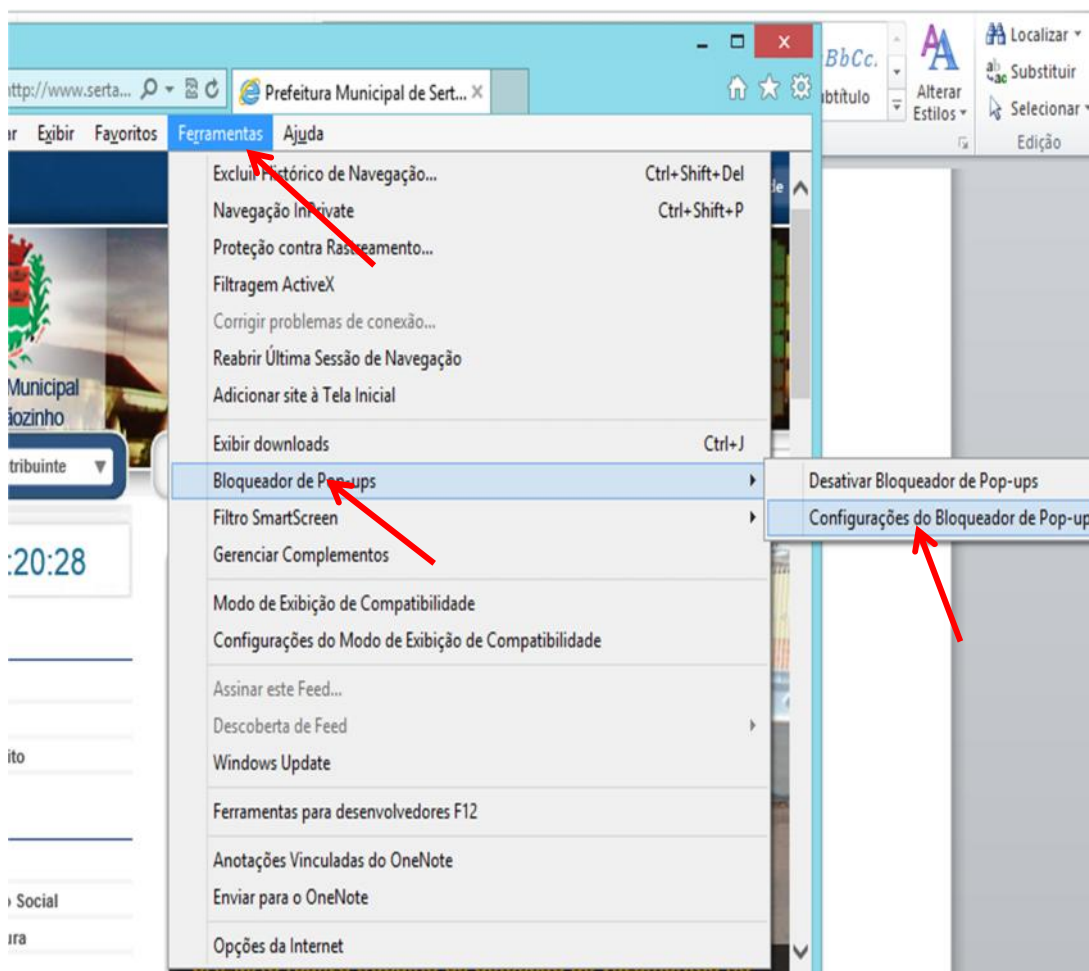


Feche o navegador.

Bom Trabalho.

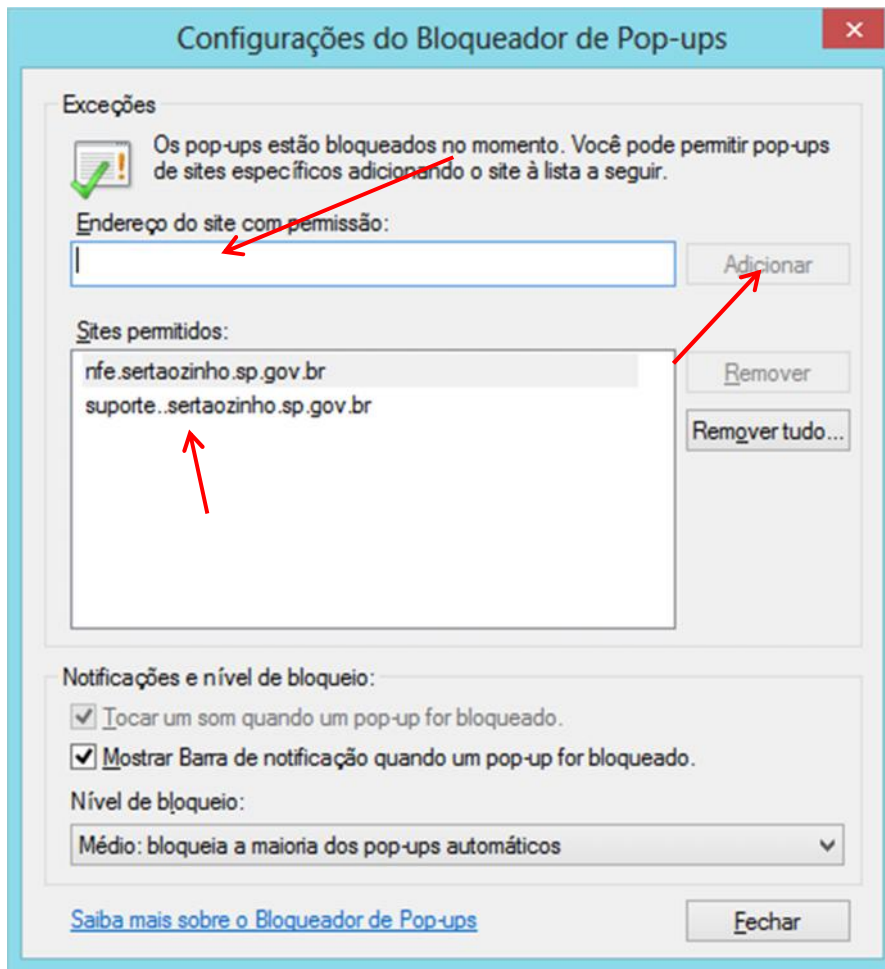
Configuração do Internet Explorer para a utilização da Nota Fiscal Eletrônica do Município de Sertãozinho.

Abra o Internet Explorer, pressione a tecla ALT, clique no menu ferramentas/Bloqueador de Pop-ups/Configurações do Bloqueador de Pop-ups.



Uma janela irá se abrir como abaixo, preencha o campo **Endereço do site com permissões**, com: **nfe.sertaozinho.sp.gov.br**, e clique no botão adicionar.

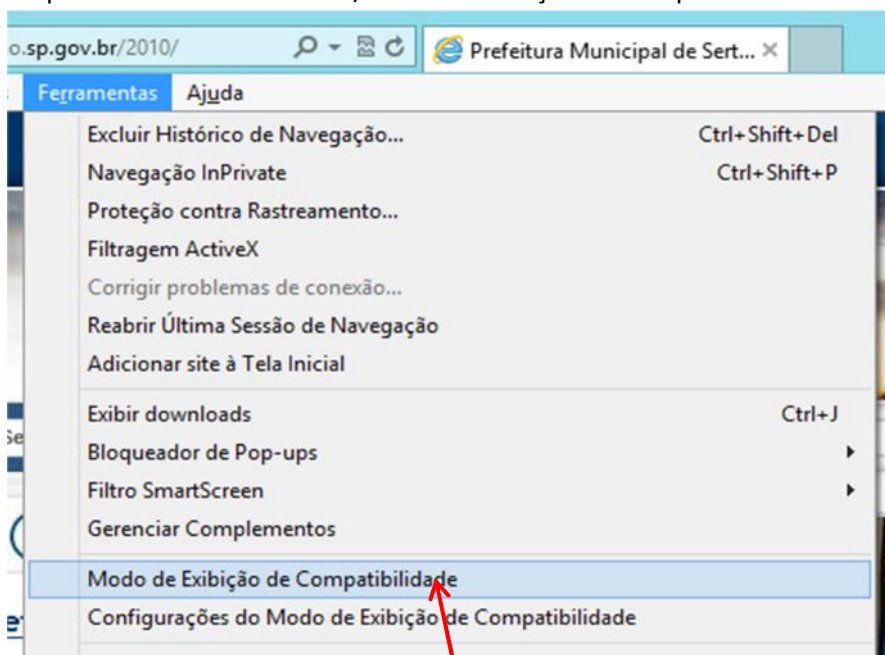
Faça o mesmo com o endereço **nfe.sertaozinho.sp.gov.br**, veja abaixo como fica o preenchimento da tela:



Em seguida clique no botão Fechar.

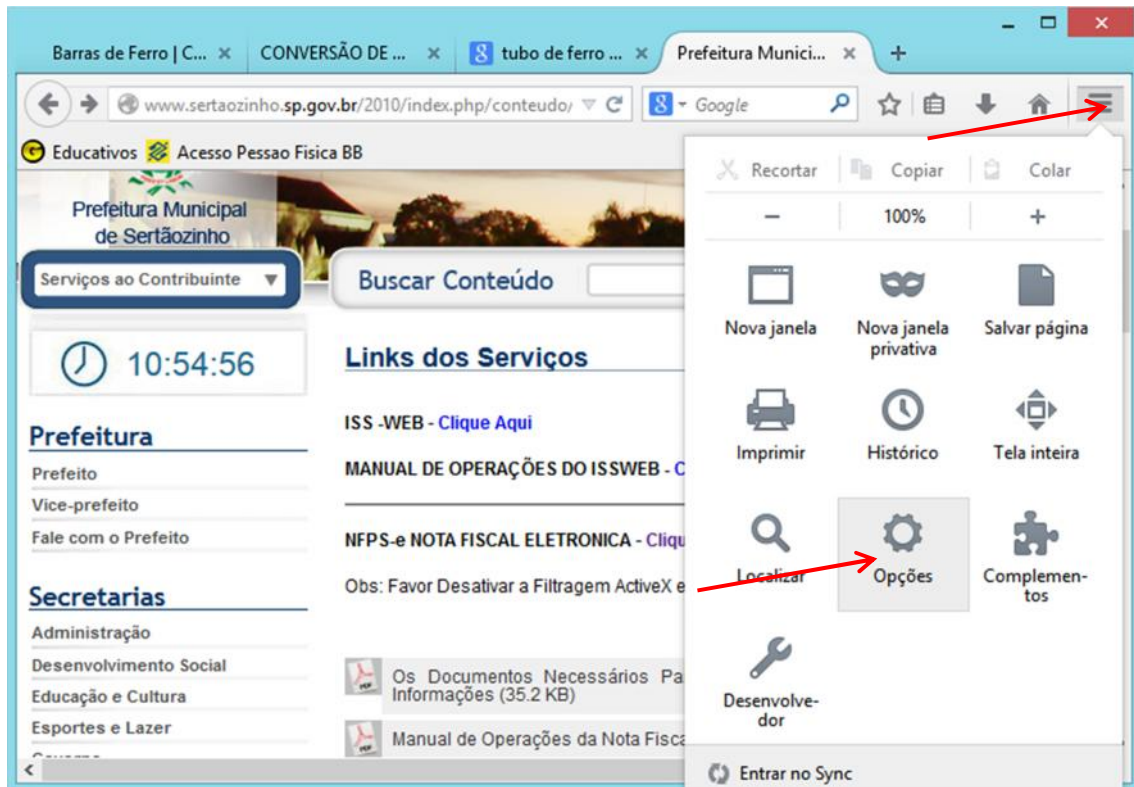
É necessário também ativar o modo de compatibilidade, para isso siga os passos abaixo

Clique no menu Ferramentas/Modo de Exibição de Compatibilidade.

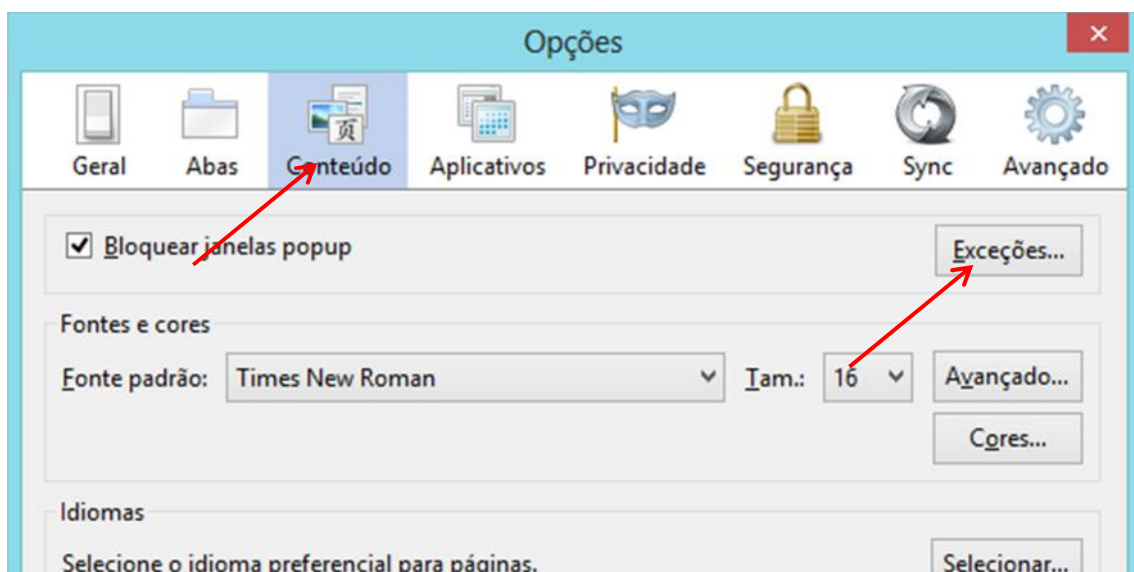


Configuração do Mozilla Firefox para a utilização da Nota Fiscal Eletrônica do Município de Sertãozinho.

Abra o Mozilla Firefox, clique no botão ferramentas, em e clique em opções:

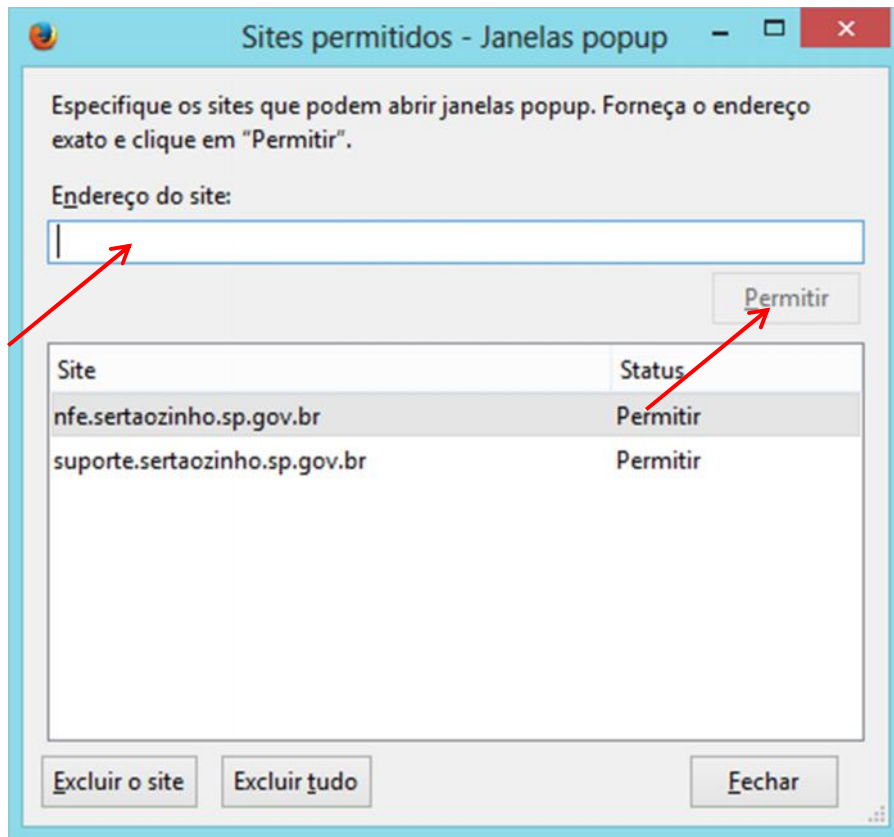


Na janela que irá se abrir clique na aba Conteúdo, e clique no botão "Exceções...".



Na janela que irá se abrir, preencha o campo Endereço do site, com o endereço **nfe.sertaozinho.sp.gov.br**, e em seguida clique no botão Permitir.

Faça o mesmo procedimento com o endereço, suporte.sertaozinho.sp.gov.br. O preenchimento da dela deveser ficar como abaixo



Em seguida, clique no botão Fechar e reinicie o navegador.